

Druckansicht von <http://lehrerfortbildung-bw.de/werkstatt/sicherheit/firewall/cfconfig.htm>, Stand 11. Apr. 2011



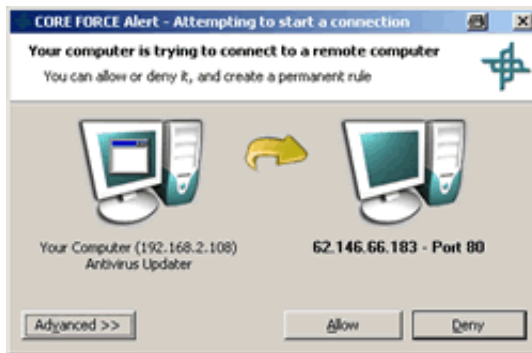
Landesakademie
für Fortbildung und
Personalentwicklung an Schulen

Lehrerinnen
Fortbildungs
Server



Sie sind hier: > [Startseite](#) > [Medienwerkstatt](#) > Sicherheit

CoreForce Konfiguration



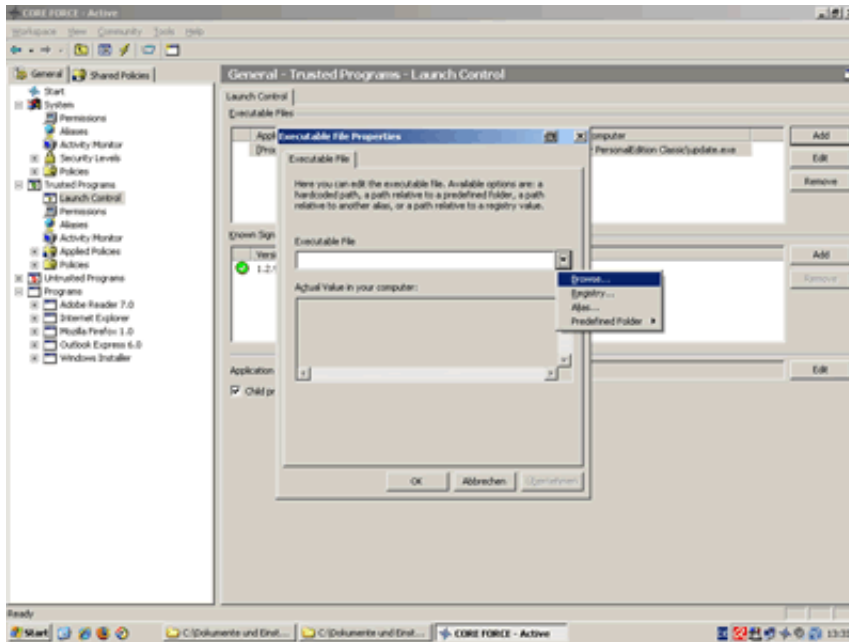
Sollte ein Programm nicht in CF registriert sein, dann meldet sich Ihre Firewall in Zukunft beim Programmaufruf. Lesen Sie sich die Meldung aufmerksam durch: Wenn Sie ein Programm mit dem angegebenen Namen gestartet haben, dann können Sie nun auf [Allow] klicken. Damit erlauben Sie diesem Prozess genau einmal auf das Netz zuzugreifen. CF wird also beim nächsten Start dieses Programmes erneut nachfragen.



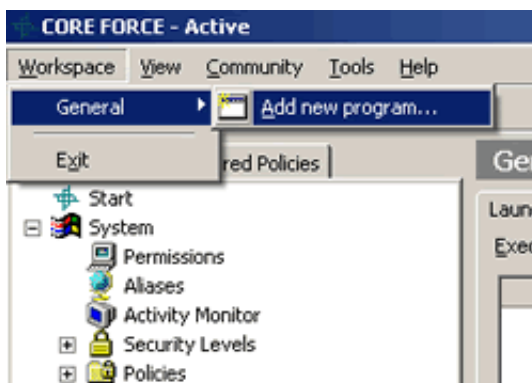
Wenn Sie dem Programm immer Zugriff auf das Netz gewähren wollen, dann klicken Sie auf [Advanced]. Wählen Sie hier unter [Change Security Profile] [Trusted Program] aus. Setzen Sie dann die beiden anderen Optionen - [Add response to security profile] und [Change security profile] auf [Yes].



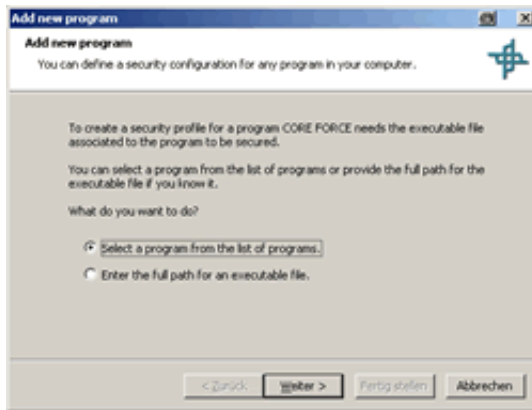
Gelegentlich zickt CF bei der Übernahme der Einstellungen. Mit einem Rechtsklick auf das Programmicon in der Taskleiste und der Wahl [Configure] starten Sie CF im Konfigurationsmodus.



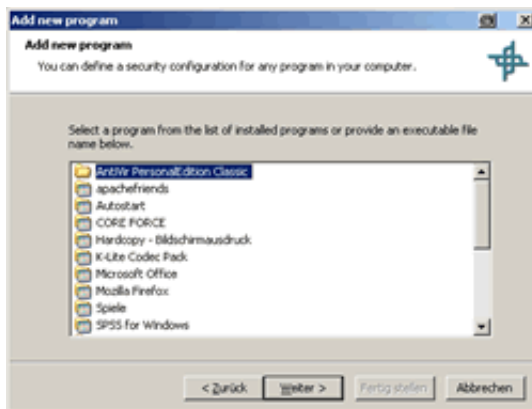
Möglichkeit 1: Sie können das Programm nun von Hand eintragen: Gehen Sie hierzu in der Baumstruktur auf [Trusted Programs] [Launch Control] und klicken Sie dort auf [Add]. Über den Schalter [Browse] können Sie den Programmpfad auf Ihrer Festplatte aussuchen und hinzufügen.



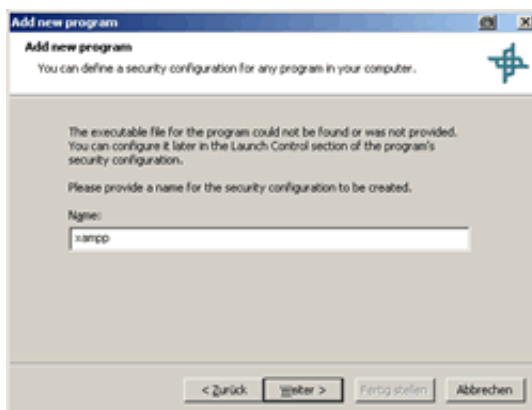
Möglichkeit 2: Sie verwenden den Assistenten in CF. Klicken Sie hierzu unter [Workplace] auf [General] und dort auf [Add new program ...].



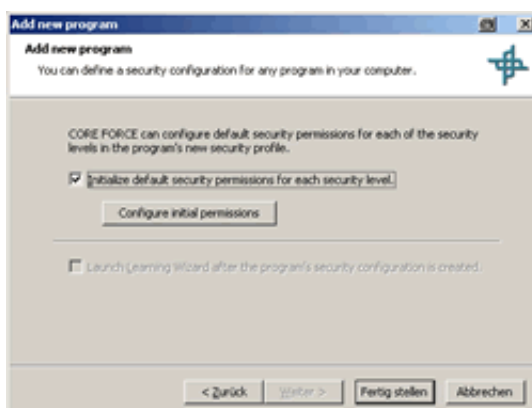
Klicken Sie dann auf [Weiter] ...



... wählen Sie das Programm aus der Liste aus (mit einem Rechtsklick öffnen Sie die jeweiligen Ordner) ...



... vergeben Sie einen Namen ...



... und übernehmen Sie die Sicherheitseinstellungen.

Für viele Programme bietet Ihnen CF fertig vorkonfigurierte Einstellungsdateien der Community um CF zum Download an. Nutzen Sie diesen Service!

Zuständiger Redakteur: Dirk Weller, weller@lehrerfortbildung-bw.de

© Landesakademie für Fortbildung und Personalentwicklung an Schulen, für diese Seite gilt

http://lehrerfortbildung-bw.de/impressum/copyright/urheber_standard.html

Letzte Änderung: 07.11.2010